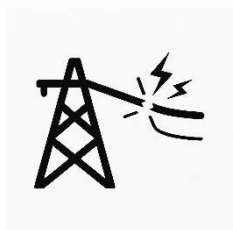


Blackout (dlouhodobý výpadek proudu)



Co je blackout?

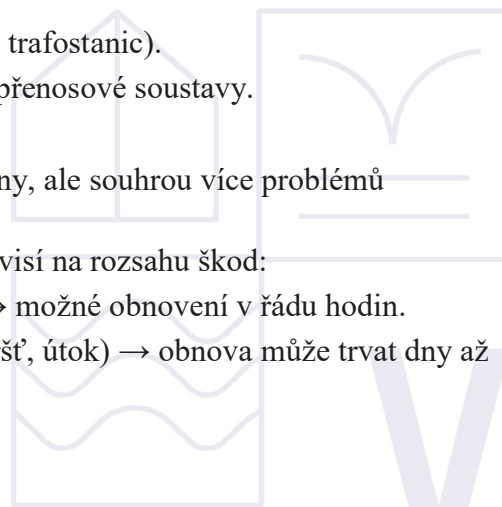
Blackout je rozsáhlý a dlouhodobý výpadek elektrické energie. Nejde o běžný krátký výpadek proudu, ale stav, kdy **elektrina nejde celé hodiny až dny** a zasahuje velká území. Obnovit dodávky je technicky a organizačně složité, proto je třeba počítat s omezením služeb, na které jsme zvyklí.



Jaké jsou příčiny vzniku blackoutu?

Příčin vzniku této mimořádné události může být více. Nejčastější z nich jsou:

- **Přírodní vlivy**
 - Větrná smršť může poškodit vedení a způsobit tzv. „domino efekt“, kdy jedna porucha vyvolává další.
 - Dlouhotrvající sněžení nebo námraza zatěžují vedení, která se mohou přetrhnout.
 - Často jde o kombinaci jevů (vítr, led, sníh), která vyústí v rozsáhlý výpadek.
- **Přetok energie ze zahraničí**
 - Přenosová soustava ČR je propojena se zahraničím.
 - Velké množství elektřiny z větrných a solárních elektráren v Německu se přenáší přes naši síť, což může způsobit přetížení energetické soustavy a výpadek.
- **Technické poruchy**
 - Požáry transformátorů nebo jiné poruchy v elektrárnách a přenosové síti.
 - Kombinace více závažných poruch najednou může vést k plošnému výpadku elektřiny.
- **Lidský faktor**
 - Chyby obsluhy nebo dispečerů při složitých situacích.
 - Tomuto se předchází školením personálu a bezpečnostními pravidly, ale riziko úplně vyloučit nelze.
- **Teroristický nebo kybernetický útok**
 - Přímý útok na infrastrukturu (např. zničení trafostanic).
 - Nebo kybernetický útok na řídicí systémy přenosové soustavy.
- **Kombinace příčin**
 - Nejčastěji blackout nevzniká z jediné příčiny, ale souhrou více problémů najednou.
 - Rychlost obnovy dodávek elektřiny pak závisí na rozsahu škod:
 - Porucha bez poškození infrastruktury → možné obnovení v řádu hodin.
 - Rozsáhlé fyzické poškození (větrná smršť, útok) → obnova může trvat dny až týdny.





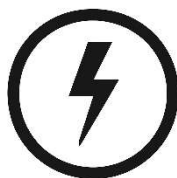
Jaké má blackout dopady?

- **Nejde elektřina**
Zhasnou světla, nefungují domácí spotřebiče, lednice a mrazáky přestanou chladit. Potraviny se mohou rychle zkazit.
- **Omezení dodávek vody**
Vodárny potřebují elektřinu pro čerpání a úpravu vody. Voda z kohoutku může téct jen krátce, poté přestanou dodávky.
- **Zásobování potravinami a pohonnými hmotami**
Obchody neotevřou, pokladny a chladicí zařízení nefungují. Čerpací stanice nedokážou vydávat pohonné hmoty.
- **Výpadky komunikace a informací**
Mobilní sítě a internet přestanou fungovat. Spojení bude obtížné a informace se k obyvatelům mohou dostávat pomalu.
- **Dopravní komplikace**
Nejedou vlaky, zastaví se výtahy, přestanou fungovat semaforey. Hrozí dopravní nehody a kolaps městské dopravy.



Jak se připravit na blackout

- **Zásoba pitné vody**
Připrav si vodu alespoň na 3 dny – 3–4 litry na osobu a den. Vhodné jsou PET lahve nebo kanystry.
- **Trvanlivé potraviny**
Měj doma zásobu potravin, které vydrží i bez chlazení a nevyžadují vaření – konzervy, suchary, ořechy, instantní pokrmy, sušené ovoce.
- **Osvětlení a zdroje energie**
Pořiď svítidly na baterie, náhradní baterie, svíčky (používej jen bezpečně), powerbanky pro mobil a rádio na baterie, abys měl informace.
- **Lékárnička a léky**
Připrav základní lékárníčku a léky, které pravidelně užíváš. V době blackoutu může být obtížné je sehnat.
- **Hotovost**
Bankomaty a platební terminály nemusí fungovat. Měj připravenou menší hotovost na nejnnutnější výdaje.



Jak se chovat během blackoutu

- **Zachovejte klid** – panika situaci jen zhorší.
- **Šetřete bateriemi a energií** – používej svítidlo jen tehdy, když je to nutné.
- **Nepoužívejte otevřený oheň v bytě** – svíčky měj vždy pod dohledem, nikdy je nenechávej u hořlavin. Plynové vařiče používej jen při větrání.
- **Pomáhejte sousedům** – zkontroluj seniory, nemocné a rodiny s dětmi, zda mají vodu, teplo a potřebné léky.
- **Sledujte informace krizových složek** – hasiči 150, záchranka 155, policie 158, jednotná linka 112. Informace mohou být poskytovány i obecním rozhlasem nebo vyhláškami na úředních deskách.
- **V zimě myslete na teplo** – využij alternativní zdroje (krb, kamna, plynový vařič) a soustřeď se do jedné místnosti, kde bude snazší udržet teplo.